



**ENERJİ VE ÇEVRE YATIRIMLARI
DANIŞMANLIĞI HARİTACILIK
İMAR İNŞAAT AŞ**



 ENÇEV

www.encev.com.tr

EN-ÇEV ENERJİ ÇEVRE

Enerji sektöründe yatırımcıya mühendislik ve mevzuat konularında müşavirlik hizmetlerimiz; teknik kabiliyetimiz, kalite sistemimiz, güvene dayanan hizmet kültürümüz ve yıllara dayanan deneyimimizle; ÇED Raporlarının hazırlanması, IFC Standartları ve Ekvator Prensipleri çerçevesinde Çevresel ve Sosyal Etki Değerlendirme Raporları, fizibilite raporu, kati proje çalışmaları, zemin etüdü, emisyon ölçümleri, hava modellemesi, içme suyu, atık su ve endüstriyel atık su arıtımı tasarlanması ve projelendirilmesi, Elektrik Üretim Önlisans ve Lisans başvurularının yapılması ve süreçlerin takibi, ölçüm analiz ve modelleme hizmetleri, elektrik iletim hattı projeleri, harita, kamulaştırma hizmetlerini, sera gazı azaltım projeleri (karbon yönetimi) alanlarında uzman ekibi ile hizmet vermektedir. EN-ÇEV AŞ 16/12/2003 Tarih ve 25318 Sayılı Resmi Gazete'de T.C Çevre ve Orman Bakanlığı tarafında yayımlanarak yürürlüğe giren, Çevresel Etki Değerlendirmesi Yönetmeliği (ÇED)'nin 27. Maddesi uyarınca ÇED Raporu hazırlamaya yetkili olduğunu belirten "Yeterlilik Belgesi" verilmiştir.

EN-ÇEV AŞ Yapmış olduğu proje ve yatırımlarla sistemli ve disiplinli bir çalışma anlayışıyla projelerini Türkiye ve Dünyadaki uluslar arası finans kurumları tarafından talep edilen kapsam ve kalitede yatırımcıya ulaştırmak amacıyla çalışmalarına devam etmektedir.



COMPANY PROFILE

We provide consultancy services for investors in the energy sector on engineering and legislations. With our highquality system, technical skills, and years of experience in the field , we prepare EIA reports as well as Environmental and Social Evaluation reports in accordance with the IFC Standards and Equator Principles, feasibility reports, ground surveys, issue surveying, air modeling, planning and projection of purifying drinking water, effluent, and waste water, water analysis, modeling and measuring noise, projects of power transmission lines, cartography, expropriation, green house gases reduction projects (carbon management).

EN-ÇEV ENERGY INC. Been given “ Qualification Certificate” as being authorized to prepare EIA reports as stated in the article 27 of Regulation of Environmental Impact Assessment which had been published in the Official Gazette dated 16/12/2003- 25318 by the Ministry of Environment and Forestry. EN-ÇEV ENERGY INC. with it's projects and the investments and it's systematic and disciplined business conception , continues efforts of serving the investors by the quality and scope which has been required by the National and International Financial Institutions.

KALİTE POLİTİKAMIZ

Hazırladığımız raporların ve çalışmaların en kaliteli, en ekonomik şekilde ve istenilen teslim süresinde hazırlayarak ve yaparak müşterilerimizin tam memnuniyetini sağlamak ve vazgeçilmez tercihi olmak için;

- Rapor ve çalışmalarımız kalitemizi ve sahibi olmaktan gurur duyduğumuz ve şartlarını yerine getirdiğimiz Kalite Yönetim Sistemimizin etkinliğini sürekli iyileştirir ve geliştiririz.
- Varlığımızın birinci nedeni olan müşterilerimizin ihtiyaç ve beklentilerini anlayarak ve bunları asarak müşteri memnuniyetini tam olarak sağlamak üzere "İlk Defasında – Her Defasında" ilkesi ile çalışırız.
- Sektörümüzle ilgili teknolojik gelişmeleri yakından takip eder, yenilikleri firmamızda uygulamaya geçirmek üzere gerekli tedbirleri alır ve uygularız.
- EN-ÇEV Hizmet kalitesinin en önemli basamağı insan faktörüdür. Çalışanlarının yetenek ve bilgilerini artırmak, ekip ruhunu geliştirmek ve çalışanlarımızın memnuniyetini artırmak için sürekli eğitim ile kişisel gelişimi sağlar, bilgi ve sorumluluğun paylaşımı ile katılımcı yönetim anlayışını uygularız.



Çevre Danışmanlık Yeterlik Belgesi



Çevre Danışmanlık Yeterlik Belgesi (ÇED)



ISO 9001:2008 Kalite Yönetim Sistemi Belgesi



ISO 14001:2004 Çevre Yönetim Sistemi



OHSAS 18001: 2007 İş Sağlığı ve Güvenliği Yönetim Sistemi



Çevre Danışmanlık
Yeterlik Belgesi



Çevre Danışmanlık
Yeterlik Belgesi (ÇED)



ISO 9001:2008 Kalite
Yönetim Sistemi Belgesi



ISO 14001:2004 Çevre
Yönetim Sistemi



OHSAS 18001: 2007
İş Sağlığı ve Güvenliği
Yönetim Sistemi

QUALITY POLICY

To please our costumers and to be indispensable for them by preparing the reports in the most qualified and most economic way on time;

- We constantly update and develop our reporting, our work and our Quality Management System which we obey and which we are proud of
- To please our costumers in the most complete way by understanding our costumers' needs and expectations, we strive by the principle 'First Time-Everytime'.
- We pursue the technological developments concerning our sector, and we apply precautions on the technical innovations.
- The most important step of our service quality is human factor. To develop the skills and knowledge of our staff, to please our workers and to develop the team spirit with the trainings we provide, we apply the sense of employee participation on the directoral issues by sharing knowledge and responsibility.

ENERJİ VE ÇEVRE

BOZAT AŞ nin yan kuruluşu olarak kurulan EN-ÇEV AŞ 16/12/2003 tarih ve 25318 sayılı Resmi Gazete' de T.C. Çevre ve Orman Bakanlığı tarafından yayımlanarak yürürlüğe giren, Çevresel Etki Değerlendirmesi (ÇED) Yönetmeliği' nin 27. maddesi uyarınca ÇED raporu hazırlamaya yetkili olduğunu belirten "YETERLİLİK BELGESİ" verilmiştir.

EN-ÇEV AŞ yapmış olduğu proje ve yatırımlarla sistemli ve disiplinli bir çalışma anlayışıyla projelerini Türkiye ve Dünyadaki uluslararası finans kurumları tarafından talep edilen kapsam ve kalitede yatırımcıya ulaştırmak amacıyla çalışmalarına devam etmektedir.



ENERGY AND ENVIRONMENT

EN-ÇEV ENERGY INC. as being the subsidiary company of BOZAT AŞ had been given "Qualification Certificate" as being authorized to prepare EIA reports as stated in the article 27 of Regulation of Environmental Impact Assessment which had been published in the Official Gazette dated 16/12/2003- 25318 by the Ministry of Environment and Forestry.

EN-ÇEV ENERGY INC. with it's projects and the investments and it's systematic and disciplined business conception , continues efforts of serving the investors by the quality and scope which has been required by the National and International Financial Institutions.



ÇEVRESEL VE SOSYAL ETKİ DEĞERLENDİRME

Ülkemizde yapılan yatırımların hemen hepsi, ulusal ve/veya uluslararası kredi kuruluşları ve kredi kullanmaktadır. En geniş kapsamı ile 'Çevresel ve Sosyal Etki Değerlendirme Raporları' da kredi sözleşmelerinin imzalanma sürecinde kredi kuruluşlarının önde gelen taleplerinden biri olmaktadır. Gerek yeni yatırımlar, gerekse de varolan yatırımlara yapılacak düzenlemeler için kredi kuruluşları, yatırımın hem çevresel hem de sosyal yönden olumlu etkilerini görmek ve varsa olumsuz etkilerin ortaya konarak giderme ve/veya azaltma önlemlerinin belirlenerek planlı bir şekilde uygulamaya konmasını talebetmektedirler.

Ülkemizde hernekadar yürürlükteki ÇED yönetmeliği kapsamında bazı değerlendirmeler mevzuat gereği yapılıyor olsa da çoğu zaman kredi kuruluşları belirli formatlarda (IFC, EBRD) ve belirli kriterlerde (Ekvator Prensipleri, AB Çevre Direktifleri vb.) raporların ayrıca hazırlanıp tüm etkilerin kümülatif olarak değerlendirilerek bu raporların kredi sözleşmelerine eklenmesini talebetmektedirler. Bu kapsamda firmamızın konusunda tecrübeli ve yetkin personeli tarafından hazırlanan raporlar yandaki gibidir:

- Çevresel ve Sosyal Etki Değerlendirme Raporu
- Çevresel ve Sosyal Yönetim Planı
- Çevresel Durum Değerlendirme Raporu
- Çevresel ve Sosyal Eylem Planı
- Kümülatif Etki Değerlendirme Raporu
- Sosyal Etki Değerlendirme Raporu





ENVIRONMENTAL AND SOCIAL IMPACT ASSESSMENT

Almost every investor in Turkey applies for bank credits to national and/or international finance organizations to implement their projects. And, the Environmental and Social Impact Assessment process/project is one of the primary demands for the crediting process.

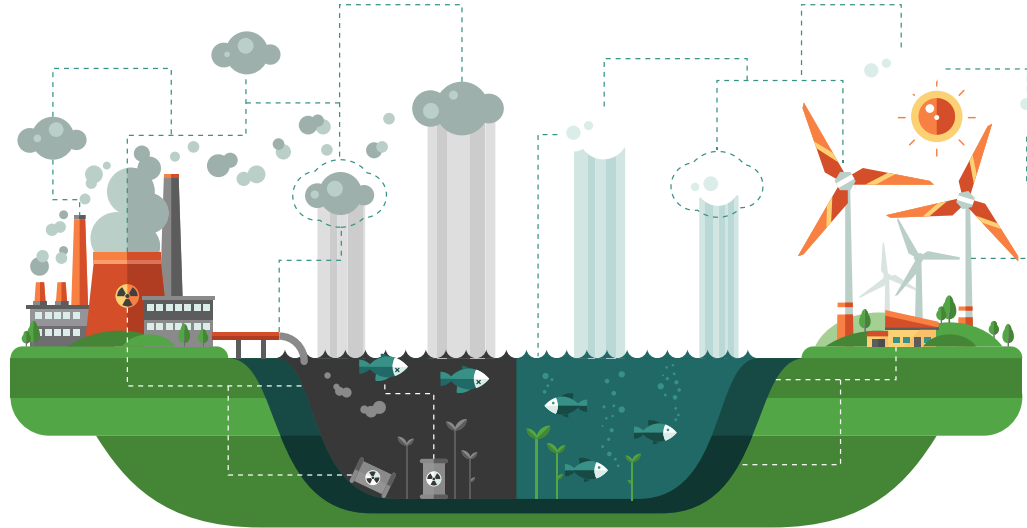
The finance organizations demands, a comprehensive process that reveals the positive and the negative impacts(if any) of the projects, both for environmental and social aspects and determines the mitigation measures or removal procedures for the negative ones for both ongoing and new projects. Although there is already a Environmental Impact Assessment Process in Turkey according to the current regulations, the finance organizations request a separate, detailed report with a specific format which incorporates with the international criteria(Equator Principles, EU Directives etc.) and complies with the formats of the IFC, EBRD, etc.

The reports we prepare with our experienced and competent team mates are as follows;

- Environmental and Social Impact Assessment
- Environmental and Social Management Plan
- Environmental Due Diligence
- Environmental and Social Action Plan
- Cumulative Impact Assessment Report
- Social Impact Assessment Report

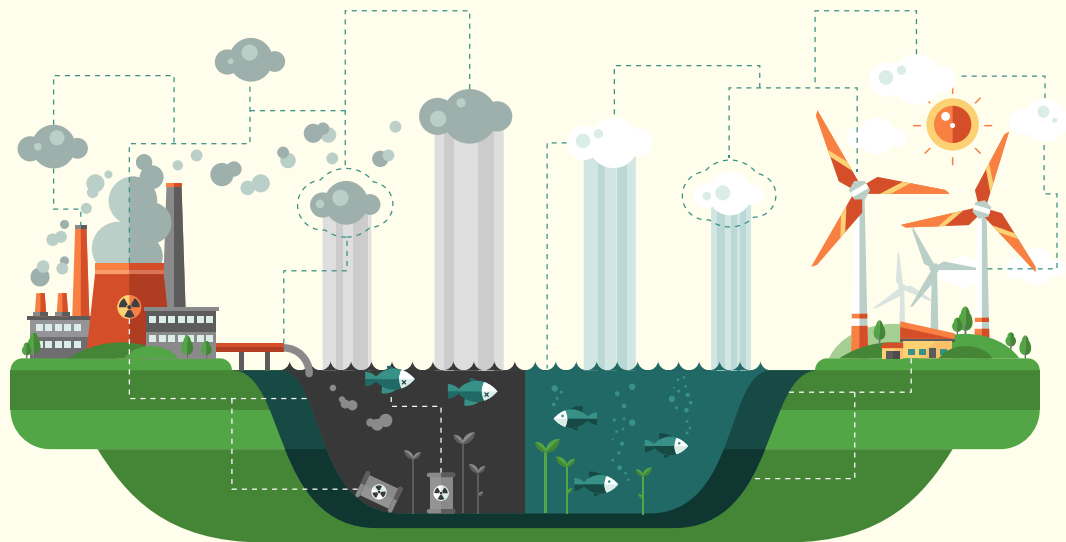
ÇALIŞMA ALANLARI

- ÇED Raporu
- Halkın Katılımı ve Kamuoyu Bilgilendirme
- Çevresel Durum Raporları
- Çevresel Sorumluluk Maliyeti Analizleri
- Çevresel Risk Analizi
- Sağlık, Güvenlik ve Çevre Yönetimi
- IFC Standartları ve Ekvator Prensiplerine uygun Çevre ve Sosyal Etki Değerlendirmesi
- Coğrafi Bilgi Sistemleri ile Çevresel ve Sosyal Veri Yönetimi ve Raporlanması
- Fizibilite Raporu
- Kati Proje Çalışmaları
- Uygulama Projeleri
- Enerji İletim Hattı Projeleri
- Elektrik Üretim Önlisans ve Lisans başvurularının yapılması ve süreçlerin takibi



WORKING FIELDS

- Pre-EIA Researching Report
- Public Participation and Forming Public Opinion
- Environmental State Reports
- Cost of Environmental Responsibility Analysis
- Environmental Risk Analysis
- Health, Security and Environmental Management
- Environmental and Social Impact Assessment According to IFC Standards and Equador Principles
- GIS Applications for Environmental and Social Data Management and Reporting



KARBON KREDİSİ SERTİFİKALANDIRMASI VE TİCARETİ

EN-ÇEV olarak sera gazı salınımlarının azaltılmasını ya da mevcut sera gazlarının indirgenmesini sağlayan “Karbon Azaltım Projeleri” ne danışmanlık yapmaktayız. Bu projeler sayesinde oluşan karbon kredileri kamu ve özel sektör kuruluşlarına Kyoto Protokolü’ne tabi olmaları ile emisyon izni elde edebilmeleri için ya da gönüllü oldukları için satılabilmektedir.



GOLD STANDARD

Gold Standard kredileri Kyoto Protokolü'ne tabii pazarda ya da gönüllü pazarda satışa sunulmaktadır. Gold Standard Vakfı günümüzde uluslar arası platformda karbon kredilerinin sertifikalandırılmasında en güvenilir ve kaliteli kabul edilen Gold Standard etiketini markalaştırmıştır. Gold Standard Vakfı WWF, Greenpeace gibi kar amacı gütmeyen 60 çevreci sivil toplum örgütünün katkılarıyla kurulduğundan projelerin çevre koruma ve sürdürülebilir kalkınma ilkelerine uygun olarak yürütüldüğünü de garantilemektedir. Karbon kredilerinin sertifikalandırılmasında finansal ve teknik bilgi ve deneyimizi kullanarak proje sahiplerine aşağıdaki hizmetleri sunuyoruz:

- Projelerin uygunluğunun değerlendirilmesi
- İlave katkı değerlendirilmesi
- Sürdürülebilir kalkınmaya olan etkilerin değerlendirilmesi
- Paydaş toplantılarının organize edilmesi ve raporlanması
- Proje Dizayn Dokümanı (PDD) hazırlanması
- Akredite olmuş kuruluşların (DOE veya AIE) "onay" süreci için seçimi.
- Akredite olmuş kuruluşların (DOE veya AIE) "doğrulama" süreci için seçimi



CARBON CREDIT CERTIFICATION AND TRADING

We are consulting “Emission Reduction Projects” helping lowering greenhouse gas releases or helping downgrading of greenhouse gases. Carbon credits formed by means of these projects can be sold to public and private sector institutions in order for them to get issuing permission or just volunteered institutions, even if they are not subject to Kyoto Protocol.



GOLD STANDARD

Gold Standard credits are sold in the volunteered market or the market subject to Kyoto Protocol. Gold Standard Foundation trademarked the Gold standard label which is the most dependable and qualified on the certification of carbon credits at present. Because the Gold Standard Foundation was established by the 60 environmentalist civil society organizations just like the Greenpeace and WWF which don't pursue any income purposes, the foundation guarantees that the projects are executed within the framework of environmental protection and sustainable development principles. The services we provide to the owners of projects using our financial and technical knowledge and experience for the certification of carbon credits are listed below:

- Evaluation of coherence of projects
- Evaluation of additional contribution
- Evaluation of the effects on sustainable development
- Organization and reporting of shareholder meetings
- Preparation of Project Design Document
- Selection of Accredited Institutions' for the (DOE-AIE) "validation" process
- Selection of Accredited Institutions' for the (DOE-AIE) "verification" process



ENERJİ NAKİL HATTI

Enerji nakil hattı alçak gerilim 0-31.5 kv yüksek gerilim 31.5-380 kv ya kadar olan tüm projelerin arazi etüt çalışmaları, yer tespitinin yapılması, plan profillerinin hazırlanması ve ilgili kurumlara onaylatılması işlemleri deneyimli ekibimizle hızlı şekilde yapılmaktadır.





TRANSMISSION LINE

The field studies of all the projects concerning low voltage 0-31.5 kw, high voltage 31.5-380 kw power lines , position finding, preparation and certification of the plan profiles by the relevant authorities is made by our experienced staff in the shortest possible way.

HARİTA VE KAMULAŞTIRMA

Sanayi ve nüfus yoğunluğu bakımından gün geçtikçe artan ve bu artışın enerjide getirmiş olduğu sıkıntıları asmak için büyük bir kuruluş olan TEAS santral, trafo merkezleri ve enerji iletim hatları tesis etmektedir. Bu amaçlarla kamulaştırma kararı verildikten sonra işlemlerin kısa sürede tamamlanması kamulaştırılan alanın kamu yararına uygun olarak hemen kullanılması gerekir. Kamulaştırma işlemleri birbirini izleyen aşamalar sonucunda gerçekleştirilmektedir.

Kamulaştırma işlemlerine başlamadan önce kamu yararı kararı oluşturulmalı, yörenin yapılaşma durumu göz önüne alınarak maksimum yükseklikten geçirilmeye çalışılmalı ve mülkiyet üzerinde yaratacağı olumsuz etki asgari düzeye indirilmelidir. Kamulaştırmalarda mülkiyet araştırmasından sonra kamulaştırmanın idari işlemlerine geçilir.

Parsellerin mülkiyet durumu, hisse oranları, şerh durumu, kıymet takdir raporlarına esas bedel miktarları ilgili maliklerine ödenecek kamulaştırma bedellerinin listesi, noter tebligatlarının ilgililerine ulaşp ulaşmadığı, adres tespiti v.b. bilgilerin bilgisayar ortamında tutulup gerektiğinde sorgulamalarının yapılabilmesi bir bilgi sistemi oluşturmakla mümkün olabilmektedir.

Yapılması gereken bu sonuçlara ulaşabilmek için elde edilecek verilerin doğru güvenilir, güncel olması ve bilgisayar ortamında tutulabilmesidir. Yerinde bilgi kazanımı ile bunun sisteme aktarılması arasında belli bir zamanın geçtiği bir gerçektir.

EPDK'nin ve ilgili Kadastro Müdürlüğü' nün istediği formata ve yönetmeliğe uygun olarak en kısa sürede hızlı şekilde bu konuda deneyimli kadromuzla hizmet vermekteyiz.



CARTOGRAPHY AND EXPROPRIATION

TEAS is a major establishment aimed at transcending the hardship caused by the density of population and industry. It institutes power stations, transformer stations and energy transmission lines. After the decision of expropriation by means of these aims, the procedure has to be completed in a short notice and the expropriated area should be used without delay constituting convenience for the public benefit. Condemnation proceeding should be realized at the result of proceeding stages.

Before starting the condemnation proceedings, the decision of public interest as well as the area's structuring status should be taken into consideration, and its negative effects on the property should be minimized. In expropriations, the administrative operations are processed after the investigation of title deeds.

The informations such as the ownership status of the lots, share rates, expository status, the list of expropriation costs which will be paid to possessors, that is priced due to the valuation reports, and the notary notices to reach to the addresses of the persons concerned plus the address assessments, etc. can only be feasible by keeping those informations

We furnish services according to the format and regulation of EMRA (Energy Market Regulation Authority) and the concerned Cadastre Directorate's requirements in a short and fast way with our experienced staff.



A black and white photograph of a wind turbine and solar panels in a field under a cloudy sky. The wind turbine is on the left, and the solar panels are in the foreground and middle ground. The sky is filled with large, dramatic clouds.

REFERANSLAR / REFERENCES

DOĞALGAZ ÇEVİRİM SANTRALLERİ VE TERMİK SANTRALLER

- ADO GRUP 2X135 MW ŞIRNAK TERMİK SANTRALİ ÇED RAPORU GAS DE FRANCE-MİMAG SUEZ-GÜNEY ENERJİ 1320 MW ADANA ADA ENERJİ SANTALİ ÇED RAPORU
- AKSA ENERJİ 100 MW SAMSUN I MOBİL ENERJİ SANTRALİ ÇEVRESEL DURUM DEĞERLENDİRME RAPORU
- AKSA ENERJİ 110 MW MANİSA DOĞALGAZ ÇEVİRİM SANTRALİ ÇED RAPORU
- AKSA ENERJİ 110 MWHADIMKÖY DOĞALGAZ ÇEVİRİM SANTRALİ ÇED RAPORU
- AKSA ENERJİ 24 MW HAKKÂRİ MOBİL SANTRALİ ÖN ÇED RAPORU
- AKSA ENERJİ 2667 MW ANTALYA DOĞALGAZ ENERJİ SANTRALİ ÇED RAPORU
- AKSA ENERJİ 2X135 MW GÖYNÜK TERMİK SANTRALİ ÇED RAPORU
- BONUS ENERJİ ELEKTRİK ÜRETİM AŞ, ŞIRNAK ULUDERE TERMİK SANTRALİ, ÇED RAPORU
- CENGİZ ENERJİ 100 MW SAMSUN II MOBİL ENERJİ SANTRALİ ÇEVRESEL DURUM DEĞERLENDİRME RAPORU
- CENGİZ ENERJİ 240 MW SAMSUN DOĞALGAZ ÇEVİRİM SANTRALİ ÇED RAPORU
- ÇEBİ METAL SAN. VE TİC. AŞ, SALTUKOVA TERMİK SANTRALİ ZONGULDAK, TERMİK SANTRAL TEKİRDAĞ, ÇED RAPORU
- ÇELİKLER SEYİTÖMER ELEKTRİK ÜRETİM AŞ, SEYİTÖMER TERMİK SANTRALİ ALERNATİF KÜL-CÜRÜF NAKİL VE DEPOLAMA TESİSİ, ÇED RAPORU
- EGE TERMİK-BRIGHTWELL 3X135 MW BALİKESİR EGE TERMİK SANTRALİ ÇED RAPORU
- ERMET ENERJİ ÜRETİM AŞ, SAKARYA DOĞALGAZ ÇEVİRİM SANRTALI ÇED RAPORU
- ETİ ALİMİNYUM AŞ, ELEKTROLİZHANE, KONYA, ÇED RAPORU
- GÜRMİN ENERJİ, GÜRMİN TERMİK SANTRALİ, AMASYA, ÇED RAPORU
- İDİL İKİ ENERJİ 24 MW ŞIRNAK MOBİL SANTRALİ
- KAHİ ENERJİ ŞANLIURFA-BOZOVA DOĞALGAZ ÇEVİRİM SANTRALİ ÇED RAPORU
- KANYON ENERJİ KIRŞEHİR DOĞALGAZ ÇEVİRİM SANTRALİ ÇED RAPORU
- KAPTAN DEMİR ÇELİK, LAPSEKİ TERMİK SANTRALİ, ÇANAKKALE, ÇED RAPORU
- KONİ İNŞAAT 24 MW SİİRT MOBİL SANTRALİ
- MİSOVA ENERJİ ÜRETİM VE TİC. AŞ, ÇANKIRI DOĞALGAZ ÇEVİRİM SANTRALİ ÇED RAPORU

- NUROL HOLDİNG, BANDIRMA TERMİK SANTRALİ, ÇED RAPORU
- NUROL HOLDİNG, FİLYOS TERMİK SANTRALİ, ÇED RAPORU
- PALMET 60 MW KIRKLARELİ DOĞALGAZ ÇEVİRİM SANTRALİ ÖN ÇED RAPORU
- RASA ENERJİ 110 MW VAN DOĞALGAZ ÇEVİRİM SANTRALİ ÇED RAPORU
- RASA ENERJİ 33 MW MARDİN MOBİL SANTRALİ
- RASA ENERJİ ÜRETİM AŞ. URFA DOĞALGAZ ÇEVİRİM SANTRALİ ÇED RAPORU
- TEMELLİ DOĞALGAZ ENERJİ ÜRETİM AŞ. DOĞALGAZ ÇEVİRİM SANTRALİ ÇED RAPORU
- TEYO YATIRIM VE DIŞ TİCARET AŞ, TEYO TERMİK ENERJİ SANTRALİ VE KÜL DEPOLAMA TESİSİ, ÇED RAPORU

HİDRO ELEKTRİK SANTRALLERİ (HES)

- AKFEN GİRESUN ADA DAĞI HES ÇED RAPORU
- AKSA ENERJİ ERZİNCAN İLİ SANSABAĞI VE HES ÇED RAPORU
- AKSA ENERJİ KAYSERİ İLİ İNDERE BARAJI VE HES ÇED RAPORU
- AKSA ENERJİ KORU BARAJI VE HES ÇED RAPORU
- AKSA ENERJİ KULETAŞI BARAJI VE HES ÇED RAPORU
- AKSA ENERJİ MERSİN İLİ EFRENK BARAJI VE HES ÇED RAPORU
- AKSA ENERJİ SAKARYA MANSURLAR REGÜLATÖRÜ VE HES ÖN ÇED RAPORU
- AKSA ENERJİ ÜRETİM AŞ AYŞEHATUN BARAJI VE HES ÇED RAPORU
- AKSA ENERJİ ÜRETİM AŞ YAMANLI REGÜLATÖRÜ VE HES ÇED ÖN RAŞTIRMA RAPORU
- AKSA ENERJİ ÜRETİM AŞ, DİPNI BARAJI VE HES ÇED RAPORU
- AKSA ENERJİ ÜRETİM AŞ, İNDERE BARAJI VE HES ÇED RAPORU
- AKSA ENERJİ ÜRETİM AŞ, KOR BARAJI VE HES ÇED RAPORU
- AKSA ENERJİ ÜRETİM AŞ, NARLI HES ÇED RAPORU
- AKSA ENERJİ ÜRETİM AŞ, SANSABAĞI HES ÇED RAPORU
- AKSA ENERJİ ÜRETİM AŞ, TATLAR REGÜLATÖRÜ VE HES ÇED RAPORU
- AKSA ENERJİ ÜRETİM AŞ, YAMANLI REGÜLATÖRÜ VE HES ÇED RAPORU
- AKSA ENERJİ ÜRETİM AŞ. DİPNI BARAJI VE HES
- AKSA ENERJİ ÜRETİM AŞ. NARLI BARAJI VE HES
- AKSA ENERJİ ÜRETİM KAZANKAYA REGÜLATÖRÜ VE İNCESU HES ÇED ÖN ARAŞTIRMA RAPORU
- AKSA ENERJİ ÜRETİM KOR BARAJI VE HES ÇED RAPORUNUN HAZIRLANMASI İŞİ
- AKSA ENERJİ ÜRETİM ŞAHINKAYA BARAJI VE HES ÇED RAPORUNUN HAZIRLANMASI İŞİ

- AKSA ENERJİ ÜRETİM TOR BARAJI VE HES ÇED RAPORUNUN HAZIRLANMASI İŞİ
- ARHAVI ELEKTRİK ÜRETİM LTD.ŞTİ. KAVAK REGÜLATÖRÜ VE HES
- ATABEY ENERJİ RİZE UZUNDERE II HES ÇED RAPORU
- AYONE ENERJİ RİZE GÜRPINAR REGÜLATÖREÜ VE HES ÇED RAPORU
- BALSU ELEKTRİK ORTA REGÜLATÖRÜ VE HES
- BALSU HES ENERJİ ÜRETİM LTD. ŞTİ., ORTA HES ÇED RAPORU
- BARIŞ ENERJİ MALATYA KAYNARCA BARAJI VE HES ÇED RAPORU
- BARIŞ ENERJİ ÜRETİM AŞ, ÇUKURKAYA REGÜLATÖRÜ VE HES ÇED RAPORU
- BATIÇİM ENERJİ ÜRETİM AŞ, ÇÖKEK HES ÇED RAPORU
- BBD ELEKTRİK IŞIK REG. VE HES
- BERK ELEKTRİK ÜRETİM LTD. ŞTİ, KASABA REGÜLATÖRÜ VE HES ÇED RAPORU
- BGT MAVİ ENERJİ TRABZON SU KENARI REGÜLATÖRÜ VE HES ÇED RAPORU
- BİLSEV ENERJİ KARS KARAKURT BARAJI VE HES ÇED RAPORU
- BİLSEV ENERJİ, PULUR HES ÇED RAPORU
- BİLSEV, ILICA HES ÇED RAPORU
- BM HOLDING ARTVIN ARPA HES ÖN ÇED RAPORU
- BM HOLDING BURSA DEVECİKONAĞI ÖN ÇED RAPORU
- BM HOLDING, DAMLAPINAR REGÜLATÖRÜ VE HES ÇED RAPORU
- BM HOLDING, MANAVGAT REGÜLATÖRÜ VE HES ÇED RAPORU
- BUCAN ENERJİ ÜRETİM AŞ, ÇALTEPE REGÜLATÖRÜ VE HES ÇED RAPORU
- CAMILI ENERJİ ÜRETİM AŞ, CAMILI HES ÇED RAPORU
- ÇALIK ENERJİ. RİZE İLİ ADACAMI HES ÇED RAPORU
- ÇELIKLER TAAHHÜT İNŞ. VE SAN. AŞ. AYDIN JEOTERMAL ARAMA
- DEDAMAN HOLDING VAN İLİ MURADIYE HES ENH ÇED RAPORU
- DEDEMAN HOLDING VAN İLİ MURADIYE HES ÖN ÇED RAPORU
- DEREBAŞI ENERJİ TRABZON DEREBAŞI REGÜLATÖRÜ VE HES ÖN ÇED RAPORU
- DEREKÖY ELEKTRİK ÜRETİM SANAYİ VE TİCARET AŞ
- DERYA ELEKTRİK PİRİNÇLİ REGÜLATÖRÜ VE HES ÖN ÇED RAPORU
- DÜNYA ELEKTRİK ÇORUM ÜLKÜN HES ÇED RAPORU
- DÜNYA ELEKTRİK ÜRETİM LTD. ŞTİ, ÜLKÜN REGÜLATÖRÜ VE HES ÇED RAPORU
- EGENDA ELEKTRİK ÜRE TIM AŞ, MANAVGAT II REGÜLATÖRÜ VE HES ÇED RAPORU
- EKİN ENERJİ ARTVIN DEMIRDÖĞEN REGÜLATÖRÜ VE HES ÇED RAPORU
- EKİN ENERJİ ARTVIN KIŞLA REGÜLATÖRÜ VE HES ÇED RAPORU
- EKİN ENERJİ ARTVIN PINAR I-II REGÜLATÖRÜ VE HES ÇED RAPORU
- EKOL ELEKTRİK ANTALYA-MUĞLA BURGULAR GEBEŞ HES ÇED RAPORU
- ELDA ELEKTRİK ÜRETİM İSKALE REG. VE HES
- ENA İNŞAAT BITLİS FDERE BARAJI VE HES ÇED RAPORU
- ENOVA ENERJİ OŞKAN BERKMAN REGÜLATÖRLERİ VE HES ÖN ÇED RAPORU
- ENSU ENERJİ ÜRETİM LTD. ŞTİ., ÇIĞDEM HES ÇED RAPORU
- ERİÇ ENERJİ ERZİNCAN ERİÇ BARAJI HES ÇED RAPORU
- ESER ENERJİ BERKE REGÜLATÖRÜ VE HES ÇED RAPORU
- ESER ENERJİ KASTAMONU DENİZ REGÜLATÖRÜ VE HES ÇED RAPORU
- ESER ENERJİ ÜRETİM AŞ, DENİZ REGÜLATÖRÜ VE HES ÇED RAPORU
- ETİ BAKIR AŞ MURGUL REGÜLATÖRÜ VE HES ÖN ÇED RAPORU
- GANA ENERJİ ÜRETİM AŞ, GANA REGÜLATÖRÜ VE HES ÇED RAPORU
- GÜLSAN ŞİRKETLER GRUBU, KUZEY I-II-III HES ÇED RAPORU
- GÜMÜŞSAN ENERJİ BITLİS AKŞAR-NAZAR HES ÇED RAPORU
- İDİL İKİ ENERJİ ERZURUM İLİ OLUR BARAJI VE HES ÇED RAPORU
- İDİL İKİ ENERJİ GİRESUN İLİ ÇİLEKLİTEPE BARAJI VE AVLUCA HES ÇED RAPORU
- İDİL İKİ ENERJİ ORDU İLİ KOZBÜKÜ HES
- İDİL İKİ ENERJİ SANAYİ VE TİC. AŞ, KOZBÜKÜ HES ÇED RAPORU
- KAÇKAR ENERJİ ELETRİK ÜRETİM AŞ, ÇIĞDEMLİ HES ÇED RAPORU
- KAÇKAR ENERJİ RİZE AYVASIL REGÜLATÖRÜ VE HES ÇED RAPORU
- KAÇKAR ENERJİ RİZE ÇIĞDEMLİ HES ÇED RAPORU
- KALEHAN ENERJİ AŞAĞI-YUKARI KALEKÖY BARAJLARI VE HES ÇED RAPORU
- KALEHAN ENERJİ BEYANI 1-2 BARAJLARI HES VE MALZEME OCAKLARI ÇED RAPORU
- KALEHAN ENERJİ ÜRETİM AŞ, GÖZELER REGÜLATÖRÜ VE HES ÇED RAPORU
- KALEHAN ENERJİ ÜRETİM AŞ, YUKARI KALEKÖY BARAJI KAPASİTE ARTIŞI
- KAZAN BARAJI VE HES
- KOÇOĞLU, OYLUM I-II-III REGÜLATÖRÜ VE HES ÇED RAPORU
- KONİ İNŞAAT GİRESUN ESPIYA AKKÖY VE AKKÖY HES ÖN ÇED RAPORU
- KONİN İNŞAAT SAN. AŞ ESPIYE AKKÖY REGÜLATÖRÜ VE AKKÖY HES ÇED ÖN ARAŞTIRMA RAPORU
- MNG HOLDING ARALIK HİDROELEKTRİK SANTRALİ ÇED ÖN ARAŞTIRMA RAPORU
- MNG HOLDING PİRİNÇLİ REGÜLATÖRÜ VE HES PROJESİ ÖN ÇED RAPORU
- MNG HOLDING REŞADIYE HİDROELEKTRİK SANTRALİ ÇED RAPORU
- NA-TA ENERJİ ÜRETİM AŞ, ALINYAYLA REGÜLATÖRÜ VE HES ÇED RAPORU

- NA-TA ENERJİ ÜRETİM AŞ, NATA REGÜLATÖRÜ VE HES ÇED RAPORU
- NILSU ENERJİ DEREÇİK HES ÇED RAPORU
- ORTU ELEKTRİK DÜZHANLAR REG VE HES
- ORTUR ELEKTRİK ÜRETİM VE TIC. LTD. ŞTİ., DÜZHANLAR REGÜLATÖRÜ VE HES ÇED RAPORU
- ÖZARSU İNŞAAT HAKKARI DAĞÖREN REGÜLATÖRÜ VE HES ÇED RAPORU
- ÖZENİR ENERJİ HAKKARI KIRIKDAĞ REGÜLATÖRÜ VE HES-II ÖN ÇED RAPORU
- PALMET TRABZON DEREBAŞI HES ÖN ÇED RAPORU
- PRESTIJ ENERJİ GİRESUN KOÇAK BARAJI VE HES ÖN ÇED RAPORU
- RASA RADYATÖR KAYSERİ İLİ TATLAR HES ÇED RAPORU
- REIS OTOMOTİV, MEŞETEPE REGÜLATÖRÜ VE HES ÇED RAPORU
- RÖNESANS HOLDİNG, ÇUKURCA BARAJI VE HES ÇED RAPORU
- RÖNESANS HOLDİNG, DOĞANLI I-II-III BARAJI VE HES ÇED RAPORU
- SAPA YENİLENEBİLİR ENERJİ ÜRETİM SANAYİ VE TIC. AŞ, KOCAOĞLAN HES ÇED RAPORU
- SÖĞÜTÖZÜ ENERJİ ÜRETİM TIC. AŞ, YENİLİK REGÜLATÖRÜ VE HES ÇED RAPORU
- STATKARFT-ÇETİN ENERJİ SIIRT ÇETİN BARAJI VE HES ÇED RAPORU
- ŞARAKSEL ELEKTRİK RİZE DİKMEN REGÜLATÖRLERİ VE ÇED ÖN ARAŞTIRMA RAPO
- ŞARAKSEL ELEKTRİK RİZE ORTAKÖY REGÜLATÖRLERİ VE ÇED RAPORU
- TAÇYILDIZ ENERJİ ANTALYA İSPARTA KASIMLAR BARAJI VE HES ÇED RAPORU
- TGT ENERJİ TRABZON ÇARK REGÜLATÖRÜ VE HES ÇED RAPORU
- TONYA ENERJİ ELEKTRİK ÜRETİM AŞ, KARACA REGÜLATÖRÜ VE HES ÇED RAPORU
- TURKON-MNG ELEKTRİK REŞADİYE HES KAPASİTE ARTIRIMI ÖN ÇED RAPORU
- ÜNER EN. ELEKTRİK ÜR. SAN. VE TIC. AŞ. HAYMEANA I-II REGÜLATÖRÜ VE HES
- VAN ELEKTRİK ÜRETİM LTD. ŞTİ., ÇAYAŞAN REGÜLATÖRÜ VE HES ÇED RAPORU
- VASFI ENERJİ ERZİNCAN SÖLPEREN BARAJI VE HES ÖN ÇED RAPORU
- VENÜS ENERJİ ARTVIN BOZKUŞ REGÜLATÖRÜ VE HES ÇED RAPORU
- YEK ENERJİ AYBIGE REG. VE HES ÇED RAPORU
- YEMA ENERJİ ÜRETİM AŞ, TURNASUYU HES ÇED RAPORU
- YILDIZLAR ENERJİ DIYARBAKIR KULP I-IV REGÜLATÖRLERİ VE HES ÖN ÇED RAPORU
- YILDIZLAR ENERJİ İSPARTA GÖKBEL I-II REGÜLATÖRÜ VE HES ÖN ÇED

- RAPORU
- YUSAKA ENERJİ ERZİNCAN ÇAKIRMAN REGÜLATÖRÜ VE HES ÖN ÇED RAPORU
- MAREN ENERJİ, DERYA REGÜLATÖRÜ VE HES ÇED RAPORU
- ENEKS ENERJİ, DELİSAVA REGÜLATÖRÜ VE HES PTD RAPORU
- KARAKÖY ELEKTRİK ÜRETİM AŞ., KARAKÖY REGÜLATÖRÜ VE HES PTD RAPORU

RÜZGAR ENERJİ SANTRALLERİ (RES)

- AKSA ENERJİ AYDIN ÇİNEMADRAN RES ÖN ÇED RAPORU
- AKSA ENERJİ BALIKESİR AYYILDIZ TEPE RES ÖN ÇED RAPORU
- AKSA ENERJİ BALIKESİR İBİRLER RES ÖN ÇED RAPORU
- AKSA ENERJİ GAZİANTEP İSLAHIYE RES ÖN ÇED RAPORU
- AKSA ENERJİ GAZİANTEP ZİNCİRLİ RES ÖN ÇED RAPORU
- AKSA ENERJİ HATAY ATİK RES ÖN ÇED RAPORU
- AKSA ENERJİ HATAY ÇANOLUK ATAKÖY RES ÖN ÇED RAPORU
- AKSA ENERJİ HATAY KAPISUYU-MUSADAĞI RES ÖN ÇED RAPORU
- AKSA ENERJİ HATAY KIŞLAK MECİD RES ÖN ÇED RAPORU
- AKSA ENERJİ HATAY ŞENKÖY RES ÖN ÇED RAPORU
- AKSA ENERJİ İZMİR ZEYTİNLER RES ÖN ÇED RAPORU
- ALENKA ENERJİ HATAY YURTTEPE RES ÖN ÇED RAPORU
- ALENKA ENERJİ KIRKLARELİ RES ÖN ÇED RAPORU
- ALNEKA ENERJİ HATAY KIBLE YAKASI RES ÖN ÇED RAPORU
- ALYEL ELEKTRİK KIRŞEHİR GEYCEK RES ÖN ÇED RAPORU
- AYRES AYVACIK RÜZGAR ENERJİSİNDEN ELEKTRİK ÜRETİM SANTRALİ LTD. ŞTİ., AYVACIK RES KAPASİTE ARTIŞI
- BAKİ ELEKTRİK BALIKESİR ŞAMLI RES ÇED RAPORU VE KAPASİTE ARTIŞI
- BAKİ ELEKTRİK BALIKESİR ŞAMLI RES ÖN ÇED RAPORU
- DENİZ ELEKTRİK HATAY KARA KÖSE ÇAKI KÖYÜ RES ÖN ÇED RAPORU
- DENİZ ELEKTRİK MANİSA İLYASLAR RES ÖN ÇED RAPORU
- DENİZ ELEKTRİK MANİSA KARAKURT RES ÖN ÇED RAPORU
- DENİZ ELEKTRİK SEBENOBA RES ÖN ÇED RAPORU
- DENİZ ELEKTRİK, KARAKURT RES KAPASİTE ARTIŞI
- DENİZ ELEKTRİK MANİSA MEDAR OZAKÖY RES ÖN ÇED RAPORU
- ESYEL ELEKTRİK KONYA ARDIÇLI RES ÖN ÇED RAPORU
- ESYEL ELEKTRİK KONYA BAĞLAR RES ÖN ÇED RAPORU
- İDİL İKİ ENERJİ GAZİANTEP TÜRK BAĞÇE RES ÖN ÇED RAPORU
- İDİL İKİ ENERJİ HATAY HARBİYE RES ÖN ÇED RAPORU
- İDİL İKİ ENERJİ İZMİR YAĞCILAR RES ÖN ÇED RAPORU
- İDİL İKİ HATAY ARSUZ RES ÖN ÇED RAPORU

- KAPIDAĞ RÜZGAR ENERJİ BALIKESİR KAPIDAĞ RES ÖN ÇED RAPORU
- KARDEMİR HADDECİLİK İZMİR BOZYAKA RES ÖN ÇED RAPORU
- KONİ İNŞAAT BALIKESİR MARMARA RES ÖN ÇED RAPORU
- KONİ İNŞAAT KARAMAN TAŞ KALE RES ÖN ÇED RAPORU
- KONİ İNŞAAT NIĞDE KARA KAPI RES ÖN ÇED RAPORU
- KONİ İNŞAAT OSMANİYE KIŞNAZ RES ÖN ÇED RAPORU
- LODOS İNŞAAT İSTANBUL KEMERBURGAZ RES ÖN ÇED RAPORU
- LODOS İNŞAAT İZMİR HEREKE RES ÖN ÇED RAPORU
- ÖZYEL ELEKTRİK İSTANBUL GAZİ OSMANPAŞA RES ÖN ÇED RAPORU
- RASA RADYATÖR BALIKESİR TOYBEREN RES ÖN ÇED RAPORU
- RASA RADYATÖR ÇANAKKALE KIRAZLI RES ÖN ÇED RAPORU
- RASA RADYATÖR HATAY YAYLICA RES ÖN ÇED RAPORU
- RASA RADYATÖR KARAMAN GAVUR GEÇİDİ RES ÖN ÇED RAPORU
- ROTOR ENERJİ OSMANİYE BAHÇE RES ÖN ÇED RAPORU
- VİRES ELEKTRİK KIRKLARELİ RES ÖN ÇED RAPORU
- GALATA WIND ENERJİ BURSA TAŞPINAR RES ÇED RAPORU
- PELİT YENİLENEBİLİR ENERJİ SİVAS PELİT RES ÇED BAŞVURU DOSYASI
- FESLEĞEN YENİLENEBİLİR ENERJİ EDİRNE FESLEĞEN RES ÇED BAŞVURU DOSYASI
- BUKET YENİLENEBİLİR ENERJİ TEKİRDAĞ BUKET RES PROJE TANITIM DOSYASI
- KAKTÜS YENİLENEBİLİR ENERJİ TEKİRDAĞ KAKTÜS RES ÇED BAŞVURU DOSYASI
- LODOS KARABURUN ELEKTRİK ÜRETİM AŞ. İZMİR KARABURUN RES ÇED RAPORLARI (2009/7 DAHİL)
- ALENKA ENERJİ KIRKLARELİ KIYIKÖY RES ÇED RAPORU
- MB ELEKTRİK ÜRETİM AŞ. KIRKLARELİ YENİ RES ÇED RAPORU
- BOYLAM ENERJİ, SAROS RÜZGAR SANTRALİ ÇED RAPORU
- BÖĞÜRTLEN YENİLENEBİLİR BÖĞÜRTLEN RES PROJE TANITIM DOSYASI
- DÜZCE RÜZGAR ELEKTRİK DÜZCE RES
- MAKİF RES ÇED RAPORU
- SARMAŞIK RES ÇED RAPORU
- BALABANLI RES ÇED RAPORU

GÜNEŞ ENERJİ SANTRALİ (GES)

- KONYA-ALTINEKİN GES - PANEL ENERJİ AŞ
- KONYA-SARAYÖNÜ GES - PANEL ENERJİ AŞ
- KONYA-MERAM GES - PANEL ENERJİ AŞ
- KONYA- KARAPINAR GES 1 - PANEL ENERJİ AŞ

- KONYA-KARAPINAR GES 2 - ALGİZ ENERJİ AŞ
- NIĞDE-GÖLCÜK GES - PANEL ENERJİ AŞ
- NIĞDE-AŞLAMA GES - PANEL ENERJİ AŞ
- AKSARAY-İNCESU 1 GES - PANEL ENERJİ AŞ
- AKSARAY-İNCESU 2 GES- ALGİZ ENERJİ AŞ
- KONYA-ILGIN CEMEL GES - CEMEL ENERJİ AŞ
- KONYA-ILGIN PANEL GES - PANEL ENERJİ AŞ
- KONYA-DOĞANLI PANEL GES- PANEL ENERJİ AŞ
- NIĞDE- GÖLCÜK GES (2. ETAP)- ALGİZ ENERJİ AŞ
- KIRŞEHİR-KAMAN ASLI GES- ASLI ENERJİ AŞ
- KIRŞEHİR-KAMAN EZGİCAN GES- EZGİCAN ENERJİ AŞ
- KIRŞEHİR-KAMAN MELİSA GES- MELİSA ELEKTRİK AŞ
- KIRŞEHİR-KAMAN PANEL GES - PANEL ENERJİ AŞ
- AKSARAY -ARMUTLU PANEL GES 1-2 - PANEL ENERJİ AŞ
- AKSARAY -ARMUTLU EFZA GES - EFZA ENERJİ AŞ
- AKSARAY-ARMUTLU EZGİCAN GES- EZGİCAN ENERJİ AŞ
- AKSARAY-ARMUTLU GÜNÖZÜ GES- GÜNÖZÜ ENERJİ AŞ
- AKSARAY-ARMUTLU MELİSA GES- MELİSA ELEKTRİK AŞ
- AKSARAY-ARMUTLU MİNAGÜN GES- MİNAGÜN ELEKTRİK AŞ
- AKSARAY-ARMUTLU BAYRAKLI GES- BAYRAKLI ENERJİ AŞ
- AKSARAY-ARMUTLU ASLI GES- ASLI ENERJİ AŞ
- AKSARAY-MERKEZ, BAYRAKLI-HAMİDİYE GES, BAYRAKLI ENERJİ AŞ.
- AKSARAY-MERKEZ, CEMEL-HAMİDİYE GES, CEMEL ENERJİ AŞ.
- AKSARAY-MERKEZ, EFZA-HAMİDİYE GES, EFZA ENERJİ AŞ.
- AKSARAY-MERKEZ, GÜNÖZGÜ-HAMİDİYE GES, GÜNÖZGÜ ENERJİ AŞ.
- AKSARAY-MERKEZ, MELİSA-HAMİDİYE GES, MELİSA ELEKTRİK AŞ.
- AKSARAY-MERKEZ, MİNAGÜN-HAMİDİYE GES, MİNAGÜN ELEKTRİK AŞ.
- KONYA-ÇUMRA, BAYRAKLI ÇUMRA UZUNKUYU GES, BAYRAKLI ENERJİ AŞ.
- KONYA-ÇUMRA, CEMEL ÇUMRA UZUNKUYU GES, CEMEL ENERJİ AŞ.
- KONYA-ÇUMRA, EFZA ÇUMRA UZUNKUYU GES, EFZA ENERJİ AŞ.
- KONYA-ÇUMRA, ETİ 1 ÇUMRA UZUNKUYU GES, ETİ ALÜMİNYUM AŞ.
- KONYA-ÇUMRA, GÜNÖZGÜ ÇUMRA UZUNKUYU GES,GÜNÖZGÜ ENERJİ AŞ.
- KONYA-ÇUMRA, MELİSA ÇUMRA UZUNKUYU GES, MELİSA ELEKTRİK AŞ.
- MİNAGÜN ÇUMRA UZUNKUYU GESMİNAGÜN ELEKTRİK AŞ.
- KONYA-ÇUMRA, PANEL ÇUMRA UZUNKUYU GES, PANEL ENERJİ AŞ.
- KONYA-ÇUMRA, ETİ 2 ÇUMRA UZUNKUYU GES, ETİ ALÜMİNYUM AŞ.
- KONYA-ÇUMRA, ETİ 3 ÇUMRA UZUNKUYU GES, ETİ ALÜMİNYUM AŞ.
- KONYA-BEYŞEHİR, BEYŞEHİR ASLI GES, ASLI ENERJİ AŞ.
- KONYA-BEYŞEHİR, BEYŞEHİR BAYRAKLI GES, BAYRAKLI ENERJİ AŞ.

- KARAMAN-MERKEZ, KARAMAN EFZA, EFZA ENERJİ AŞ.
- KONYA-CUMRA, CUMRA 1, CENGİZ ENERJİ SAN. VE TİC. AŞ.
- KONYA-CUMRA, CUMRA 2, CENGİZ ELEKTRİK TOPTAN SATIŞ AŞ.
- KONYA-CUMRA, CUMRA 3, CENGİZ ENERJİ SAN. VE TİC. AŞ.
- KONYA-CUMRA, CUMRA 4, HİPOT ENERJİ MADENCİLİK VE İNŞAAT AŞ.
- KONYA-BEYŞEHİR, BEYŞEHİR 1, AHMET CENGİZ - GÜNEŞ ENERJİSİ ÜRETİMİ
- KONYA-BEYŞEHİR, BEYŞEHİR 2, DİLEK CENGİZ - GÜNEŞ ENERJİSİ ÜRETİMİ
- KONYA-BEYŞEHİR, BEYŞEHİR 3, AHMET CENGİZ - GÜNEŞ ENERJİSİ ÜRETİMİ
- KONYA-BEYŞEHİR, BEYŞEHİR 4, ŞEREF CENGİZ - GÜNEŞ ENERJİSİ ÜRETİMİ
- KONYA-BEYŞEHİR, BEYŞEHİR 5, EKREM CENGİZ - GÜNEŞ ENERJİSİ ÜRETİMİ
- KONYA-BEYŞEHİR, BEYŞEHİR 6, AHMET CENGİZ - GÜNEŞ ENERJİSİ ÜRETİMİ
- KONYA-BEYŞEHİR, BEYŞEHİR 7, ŞEREF CENGİZ - GÜNEŞ ENERJİSİ ÜRETİMİ
- KONYA-BEYŞEHİR, BEYŞEHİR 8, EKREM CENGİZ - GÜNEŞ ENERJİSİ ÜRETİMİ
- KONYA-BEYŞEHİR, BEYŞEHİR 9, DİLEK CENGİZ - GÜNEŞ ENERJİSİ ÜRETİMİ
- KONYA-SEYDİŞEHİR, TARASCI-GOKCEHUYUK-1, CENGİZ ENERJİ SAN. VE TİC. AŞ.
- KONYA-SEYDİŞEHİR, TARASCI-GOKCEHUYUK-2, CENGİZ ELEKTRİK TOPTAN SATIŞ AŞ.
- KONYA-SEYDİŞEHİR, TARASCI-GOKCEHUYUK-3, DİLEK CENGİZ - GÜNEŞ ENERJİSİ ÜRETİMİ
- KONYA-SEYDİŞEHİR, TARASCI-GOKCEHUYUK-4, AHMET CENGİZ - GÜNEŞ ENERJİSİ ÜRETİMİ
- KONYA-SEYDİŞEHİR, TARASCI-GOKCEHUYUK-5, CENGİZ ENERJİ SAN. VE TİC. AŞ.
- KONYA-SEYDİŞEHİR, TARASCI-GOKCEHUYUK-6, CENGİZ ELEKTRİK TOPTAN SATIŞ AŞ.
- KONYA-SEYDİŞEHİR, TARASCI-GOKCEHUYUK-7, AHMET CENGİZ - GÜNEŞ ENERJİSİ ÜRETİMİ
- KONYA-SEYDİŞEHİR, TARASCI-GOKCEHUYUK-8, CENGİZ ENERJİ SAN. VE TİC. AŞ.
- KONYA-SEYDİŞEHİR, TARASCI-GOKCEHUYUK-9, CENGİZ ELEKTRİK TOPTAN SATIŞ AŞ.
- KONYA-SEYDİŞEHİR, TARASCI-GOKCEHUYUK-10, AHMET CENGİZ - GÜNEŞ

ENERJİSİ ÜRETİMİ

- KONYA-SEYDİŞEHİR, TARASCI-GOKCEHUYUK-11, CENGİZ ENERJİ SAN. VE TİC. AŞ.
- KONYA-SEYDİŞEHİR, TARASCI-GOKCEHUYUK-12, CENGİZ ENERJİ SAN. VE TİC. AŞ.
- KONYA-SEYDİŞEHİR, TARASCI 1, CENGİZ ENERJİ SAN. VE TİC. AŞ.
- KONYA-SEYDİŞEHİR, TARASCI 2, CENGİZ ELEKTRİK TOPTAN SATIŞ AŞ.
- KONYA-SEYDİŞEHİR, TARASCI 3, CENGİZ ELEKTRİK TOPTAN SATIŞ AŞ.
- KONYA-SEYDİŞEHİR, TARASCI 4, HİPOT ENERJİ MADENCİLİK VE İNŞAAT AŞ.
- KONYA-SEYDİŞEHİR, TARASCI 5, AHMET CENGİZ - GÜNEŞ ENERJİSİ ÜRETİMİ
- KONYA-SEYDİŞEHİR, TARASCI 6, AHMET CENGİZ - GÜNEŞ ENERJİSİ ÜRETİMİ
- KONYA-SEYDİŞEHİR, TARASCI 7, DİLEK CENGİZ - GÜNEŞ ENERJİSİ ÜRETİMİ
- KONYA-SEYDİŞEHİR, TARASCI 8, DİLEK CENGİZ - GÜNEŞ ENERJİSİ ÜRETİMİ
- KONYA-SEYDİŞEHİR, TARASCI 9, ŞEREF CENGİZ - GÜNEŞ ENERJİSİ ÜRETİMİ
- KONYA-SEYDİŞEHİR, TARASCI 10, EKREM CENGİZ - GÜNEŞ ENERJİSİ ÜRETİMİ
- ANTALYA-DEMRE, AKSOLAR GÜRSES 1-2 GES, AKSOLAR ELEKTRİK ÜRETİM AŞ (CENGİZ-LİMAK-KOLİN)
- ANTALYA-DEMRE, SALT-1 GÜRSES 2 GES, SALT-1 ELEKTRİK ÜRETİM AŞ, (CENGİZ-LİMAK-KOLİN)
- ANTALYA-DEMRE, BERRAK 1 GÜRSES GES, BERRAK 1 ELEKTRİK ÜRETİM AŞ (CENGİZ-LİMAK-KOLİN)
- ANTALYA-DEMRE, SİMETRİ-1 GÜRSES GES, SİMETRİ 1 ELEKTRİK ÜRETİM AŞ (CENGİZ-LİMAK-KOLİN)
- ANTALYA-DEMRE, SATÜRN GÜRSES 2 GES, SATÜRN ELEKTRİK ÜRETİM AŞ. (CENGİZ-LİMAK-KOLİN)
- ANTALYA-DEMRE, SALT-1 GÜRSES 1 GES, SALT 1 ELEKTRİK ÜRETİM AŞ. (CENGİZ-LİMAK-KOLİN)
- ANTALYA-DEMRE, SATÜRN GÜRSES 1 GES, SATÜRN ELEKTRİK ÜRETİM, AŞ (CENGİZ-LİMAK-KOLİN)
- ANTALYA-DEMRE, BUSOLAR GÜRSES GES, BUSOLAR ELEKTRİK ÜRETİM AŞ.(CENGİZ-LİMAK-KOLİN)
- ANTALYA-DEMRE, SALT-1 GÜRSES 3 GES, SALT 1 ELEKTRİK ÜRETİM AŞ.(CENGİZ-LİMAK-KOLİN)
- ANTALYA-DEMRE, ABS GÜRSES GES, ABS ELEKTRİK ÜRETİM AŞ. (CENGİZ-

LİMAK-KOLİN)

- ANTALYA-DEMRE, ANSOLAR GÜRSES GES, ANSOLAR ELEKTRİK ÜRETİM AŞ (CENGİZ-LİMAK-KOLİN)
- ANTALYA-DEMRE, AKGÜNEŞ GÜRSES GES, AKGÜNEŞ ELEKTRİK ÜRETİM AŞ (CENGİZ-LİMAK-KOLİN)
- ISPARTA, EĞİRDİR, BERRAK-1 SARIİDRİS GES, BERRAK 1 ELEKTRİK ÜRETİM AŞ. (CENGİZ-LİMAK-KOLİN)
- ISPARTA, EĞİRDİR, SİMETRİ-1 SARIİDRİS GES, SİMETRİ 1 ELEKTRİK ÜRETİM AŞ (CENGİZ-LİMAK-KOLİN)
- ISPARTA, EĞİRDİR, BUSOLAR SARIİDRİS GES, BUSOLAR ELEKTRİK ÜRETİM AŞ. (CENGİZ-LİMAK-KOLİN)
- SİVAS-MERKEZ, ABS ELEKTRİK ÇELEBİ 1-2 GES, ABS ELEKTRİK ÜRETİM AŞ (CENGİZ-LİMAK-KOLİN)
- SİVAS-MERKEZ, AKGÜNEŞ 1-2 GES, AKGÜNEŞ ELEKTRİK ÜRETİM AŞ. (CENGİZ-LİMAK-KOLİN)
- SİVAS-MERKEZ, AKSOLAR 1-2 GES, AKSOLAR ELEKTRİK ÜRETİM AŞ. (CENGİZ-LİMAK-KOLİN)
- SİVAS-MERKEZ, ANSOLAR ELEKTRİK ÇELEBİ GES, ANSOLAR ELEKTRİK ÜRETİM AŞ. (CENGİZ-LİMAK-KOLİN)
- SİVAS-MERKEZ, BERRAK 1 ELEKTRİK ÇELEBİ 1-2 GES, BERRAK 1 ELEKTRİK ÜRETİM AŞ. (CENGİZ-LİMAK-KOLİN)
- SİVAS-MERKEZ, BUSOLAR ELEKTRİK ÇELEBİ GES, BUSOLAR ELEKTRİK ÜRETİM AŞ. (CENGİZ-LİMAK-KOLİN)
- SİVAS-MERKEZ, SALT 1 ELEKTRİK ÇELEBİ 1-2 GES, SALT 1 ELEKTRİK ÜRETİM AŞ. (CENGİZ-LİMAK-KOLİN)
- SİVAS-MERKEZ, SATÜRN ELEKTRİK ÇELEBİ 1-2 GES, SATÜRN ELEKTRİK ÜRETİM AŞ. (CENGİZ-LİMAK-KOLİN)
- SİVAS-MERKEZ, SİMETRİ-1 ELEKTRİK ÇELEBİ 1-2 GES, SİMETRİ 1 ELEKTRİK ÜRETİM AŞ. (CENGİZ-LİMAK-KOLİN)
- TOKAT-TURHAL, ABS TURHAL GÜNEŞ ENERJİ SANTRALİ, ABS ELEKTRİK ÜRETİM AŞ. (CENGİZ-LİMAK-KOLİN)
- TOKAT-TURHAL, AKGÜNEŞ TURHAL GÜNEŞ ENERJİ SANTRALİ, AKGÜNEŞ ELEKTRİK ÜRETİM AŞ. (CENGİZ-LİMAK-KOLİN)
- TOKAT-TURHAL, SALT-1 TURHAL GÜNEŞ ENERJİ SANTRALİ, SALT 1 ELEKTRİK ÜRETİM AŞ. (CENGİZ-LİMAK-KOLİN)
- TOKAT-TURHAL, SATÜRN TURHAL GÜNEŞ ENERJİ SANTRALİ, SATÜRN ELEKTRİK ÜRETİM AŞ. (CENGİZ-LİMAK-KOLİN)
- BURSA-ORHANELİ, ABS ORHANELİ GÜNEŞ ENERJİ SANTRALİ, ABS ELEKTRİK ÜRETİM AŞ. (CENGİZ-LİMAK-KOLİN)
- BURSA-ORHANELİ, AKSOLAR ORHANELİ GÜNEŞ ENERJİ SANTRALİ, AKSOLAR ELEKTRİK ÜRETİM AŞ. (CENGİZ-LİMAK-KOLİN)

- TEKSİN ENERJİ, TEKSİN GES ÇED RAPORU
- ETİ ALİMİNYUM, ETİ GES ÇED RAPORU

JEOTERMAL ENERJİ SANTRALLERİ (JES)

- ÇELİKLER JEOTERMAL ELEKTRİK ÜRETİM AŞ. 61,72 MWE PAMUKÖREN JEOTERMAL ENERJİ SANTRALİ ÇED RAPORU
- ÇELİKLER JEOTERMAL ELEKTRİK ÜRETİM AŞ. 9,9 MW SULTANHİSAR JEOTERMAL ENERJİ SANTRALİ ÇED RAPORU
- BALTALİMANI ENERJİ YATIRIMLARI ÜRETİM VE TİCARET AŞ, AYDIN, SONDAJ YÖNETİMİ İLE HALİLBEYLİ JEOTERMAL KAYNAK ARAMA FAALİYETİ ÇED RAPORU
- SİS ENERJİ ÜRETİM AŞ, MANİSA, JEOTERMAL KAYNAK ARAMA SONDAJLARI, ÇED RAPORU NÜKLEER ENERJİ SANTRALİ
- CENGİZ İNŞAAT, AKKUYU NÜKLEER ENERJİ SANTRALİ, ÇEVRESEL İZLEME ÇALIŞMASI ENERJİ İLETİM HATTI
- AHSEN ENERJİ ÜRETİM TİC. VE SAN. AŞ, AKDAĞ RES EİH
- AKSA ENERJİ ÜRETİM AŞ, KIYIKÖY EİH
- CENAL ELEKTRİK ÜRETİM AŞ, CENAL ES-LAPSEKİ II EİH ÇED RAPORU
- CENAL ELEKTRİK ÜRETİM AŞ, SÜTLÜCE-GELİBOLU EİH ÇED RAPORU
- EBD ELEKTRİK, KARS EİH SERAP HES NARİNKALE EİH
- ENOVA ENERJİ OSMANİYE 154 KV BERKMAN HES- OŞKAN HES EİH ÖN ÇED RAPORU
- KOLİN İNŞAAT, YALNIZ ARDIÇ 154 KV EİH
- TEİAŞ GENEL MÜDÜRLÜĞÜ ANTALYA 154KV 1272 MCM EİH ÖN ÇED RAPORU
- TEİAŞ GENEL MÜDÜRLÜĞÜ ANTALYA 380 KV 2X954 MCM EİH ÖN ÇED RAPORU
- TEİAŞ GENEL MÜDÜRLÜĞÜ ANTALYA-KARAMAN 154 KV DARAN HAVZA TM-ALANYA II TM EİH ÇED RAPORU
- TEİAŞ GENEL MÜDÜRLÜĞÜ BALIKESİR 154 KV ŞANLI RES-BALIKESİR TM I EİH VE YEROLUK TM ÇED RAPORU
- TEİAŞ GENEL MÜDÜRLÜĞÜ ERZİNCAN 154 KV ERİÇ-BAĞIŞTAŞ ENERJİ İLETİM HATTI ÇED RAPORU
- TEİAŞ GENEL MÜDÜRLÜĞÜ GİRESUN 154KV ASLANCIK HES-TİREBOLU EİH ÖN ÇED RAPORU
- TEİAŞ GENEL MÜDÜRLÜĞÜ HATAY 154 KV SEBENOBA RES TM - ANTAKYA III TM EİH ÇED RAPORU
- TEİAŞ GENEL MÜDÜRLÜĞÜ MANİSA 154 KV MANİSA TES-MORSAN TM EİH

ÖN ÇED RAPORU

- TEİAŞ GENEL MÜDÜRLÜĞÜ ORDU 154 KV DARICA 1-2 HES, KOZBÜKÜ HES 380 TM ENERJİ İLETİM HATTI, ÇED RAPORU
- TEİAŞ GENEL MÜDÜRLÜĞÜ TOKAT-SİVAS 154 KV REŞADİYE HES TM-KOYULHİSAR TM EİH ÇED RAPORU
- TEİAŞ GENEL MÜDÜRLÜĞÜ VAN 154 KV 1272 MCM IV. BÖLGE RASA DGKÇS-VAN TM EİH ÖN ÇED RAPORU
- TEİAŞ GENEL MÜDÜRLÜĞÜ VAN 154 KV MURADİYE-ERCİŞ TRAFİ MERKEZİ (TM)EİH ÇED RAPORU

HARİTA VE KAMULAŞTIRMA

- AHSEN ENERJİ ÜRETİM AŞ, AKDAĞ RES HÂLİHAZIR HARİTA
- AKSA ENERJİ ANTALYA DOĞALGAZ ÇEVİRİM SANTRALİ
- AKSA ENERJİ BİTLİS İLİ MUTKİ İLÇESİ, AYŞE HATUN BARAJI VE HES HÂLİHAZIR HARİTA VE KAMULAŞTIRMA
- AKSA ENERJİ BİTLİS İLİ MUTKİ İLÇESİ, KOR BARAJI VE HES AKSA ENERJİ BİTLİS İLİ MUTKİ İLÇESİ
- AKSA ENERJİ ÇORUM ORTAKÖY VE YOZGAT KAZANKAYA, KAZANKAYA REGÜLATÖRÜ VE HES AKSA ENERJİ BİTLİS İLİ MUTKİ İLÇESİ
- AKSA ENERJİ SAMSUN-ÜNYE BRŞ.-SAMSUN2TM ENH DEPLASMANI İRTİFAK HAKKI&İSTİMLA PLANI
- AKSA ENERJİ ŞAHİNKAYA BARAJI VE HES HALİHAZIR HARİTASI
- AKSA ENERJİ, İSTANBUL HADIMKÖY DOĞALGAZ ÇEVİRİM SANTRALİ ENH PROJELENDİRİLMESİ VE KAMULAŞTIRMA
- AL-YEL ELEKTRİK KIRŞEHİR GEYCEK RES HALİHAZIR HARİTA İMAR PLANI VE KAMULAŞTIRMA
- AL-YEL ELEKTRİK ÜRETİM AŞ, GEYCEK RES PROJESİ
- ARIK ENERJİ DARAN HAVZA TM-ALANYA 2 TM ENH PLAN PROFİL PROJE VE KAMULAŞTIRMA
- BGT MAVİ ENERJİ ÜRETİM DAĞITIM PAZ. SAN. VE TİC. AŞ (MNG HOLDİNG), SU KENARI HES VE REGÜLATÖRÜ HALİHAZIR HARİTA VE KAMULAŞTIRMA PROJESİ
- BM HOLDİNG ARTVİN ARPA HES HALİHAZIR HARİTA VE İMAR PLANI
- BOTAŞ BAKÜ-CEYHAN HAM PETROL BORU HATTI HALİHAZIR HARİTA VE KAMULAŞTIRMA
- DENİZ ELEKTRİK BALIKESİR ŞAMLI RES 154 KV ENH KAMULAŞTIRMASI
- DENİZ ELEKTRİK, KARAKURT RÜZGAR SANTRALİ ENH KAMULAŞTIRMA PROJELERİNİN HAZIRLANMASI
- DENİZ ELEKTRİK, SEBENOVA RÜZGAR SANTRALİ ENH PROJELENDİRİLMESİ VE KAMULAŞTIRMA İŞLERİ

- DERYA ELEKTRİK OSMANİYE DÜZİÇİ ENH KAMULAŞTIRMASI
- DERYA ELEKTRİK PİRİNÇLİ REGÜLATÖRÜ VE HES HALİHAZIR VE KAMULAŞTIRMASI
- ENOVA ENERJİ OSMANİYE BERKMAN HES TM-OŞKAN HES TM ENH KAMULAŞTIRMASITIRMASI
- ESİNTİ ENERJİ ÜRETİM AŞ, KINIK RES HALİHAZIR HARİTA
- IŞIKLAR HOLDİNG, MUŞ ALPARSALAN I HALİHAZIR HARİTA VE KAMULAŞTIRMA İŞİ VE II HALİHAZIR HARİTA ALIMI VE KAMULAŞTIRMA
- IŞIKLAR HOLDİNG, BOLU KÖPRÜBAŞI HALİHAZIR PROJE ALIM
- İDİL İKİ ENERJİ AVLUCA HES HALİHAZIR HARİTA
- LODOS ELEKTRİK, HEREKE RÜZGAR SANTRALİ HALİHAZIR HARİTA ALIM İŞİ VE ENH PROJELENDİRME
- LODOS ELEKTRİK, KEMERBURGAZ RÜZGAR SANTRALİ HALİHAZIR HARİTA ALIM İŞİ ENH PROJELENDİRME
- MCK ELEKTRİK DEVECİKONAĞI BARAJI VE HES HALİHAZIR HARİTA ALIMI
- MET ENERJİ ÜRETİM İNŞAAT TAAH. TUR. SAN. VE TİC. AŞ, 154 KV 2X1272 MCM ÖZLÜCE TM-KİĞİ HES TM ENERJİ NAKİL HATTI
- ÖZGÜR ELEKTRİK AZMAK HİDROELEKTRİK SANTRALİ ENERJİ NAKİL HATTI (ENH) KAMULAŞTIRMASI
- ÖZGÜR ELEKTRİK BOLU PAŞA HES KAMULAŞTIRMASI
- RAK İNŞAAT TURİZM DEMİR ELEKTRİK ÜRETİM SANAYİ VE TİCARET AŞ, SAMATLAR REGÜLATÖRÜ VE HES KAMULAŞTIRMA PROJESİ
- SOMA KOLİN TERMİK SANTRALİ KAMULATIRMA VE HALİHAZIR ÇALIŞMALARI (DEVAM EDEN)
- TEİAŞ GENEL MÜDÜRLÜĞÜ 154 KV MURADİYE-ERCİŞ TRAFİ MERKEZİ KAMULAŞTIRMASI
- TEYO TUFANBEYLİ TERMİK SANTRALİ KAMULAŞTIRMA VE HALİHAZIR ÇALIŞMALARI (DEVAM EDEN)
- TURKON MNG 154 KV REŞADİYE HES TM-KOYUNHİSAR TM PROJE VE KAMULAŞTIRMA
- YEŞİLİRMAK EDAŞ ÇORUM ALACA TM-ORTAKÖY İNCESU HES 34,5 KV ENH KAMULAŞTIRMA PROJESİ
- YILDIZLAR ENERJİ, GÖKBEL I-II HES HARİTA ALIMI
- YILDIZLAR ENERJİ, KULP I-IV HARİTA ALIMI

PETROL PROJELERİ

- AKDENİZ AKARYAKIT ANTALYA AKARYAKIT DEPOLAMA VE DAĞITIM TESİSİ KAPASİTE ARTIRIMI ÖN ÇED RAPORU
- AKPET GAZ İZMİR LGP DEPOLAMA DOLUM VE DAĞITIM TESİSİ ÖN ÇED RAPORU

- ALTINBAŞ PETROL ANTALYA AKARYAKIT DEPOLAMA DOLUM VE DAĞITIM TESİSİ ÇED RAPORU
- ALTINBAŞ PETROL İZMİR AKARYAKIT DEPOLAMA DOLUM VE DAĞITIM TESİSİ ÇED RAPORU
- ALTINBAŞ PETROL MERSİN AKARYAKIT DEPOLAMA DOLUM VE DAĞITIM TESİSİ ÇED RAPORU
- ALTINBAŞ PETROL SAMSUN AKARYAKIT DEPOLAMA DOLUM VE DAĞITIM TESİSİ ÇED RAPORU
- ALTINBAŞ PETROL TEKİRDAĞ AKARYAKIT DEPOLAMA,DOLUM VE DAĞITIM TESİSİ ÇED RAPORU
- ALTINBAŞ PETROL TRABZON AKARYAKIT DEPOLAMA,DOLUM VE DAĞITIM TESİSİ ÇED RAPORU
- ALTINBAŞ PETROL, TRABZON, AKARYAKIT DEPOLAMA KAPASİTE ARTIRIMI ,ÇED RAPORU
- CANASLAN PETROLÇÜLÜK KIRIKKALE AKARYAKIT DEPOLAMA VE DAĞITIM TESİSİ KAPASİTE ARTIRIMI ÖN ÇED RAPORU
- CANASLAN PETROLÇÜLÜK MERSİN AKARYAKIT DEPOLAMA DOLUM VE DAĞITIM TESİSİ ÇED RAPORU
- HAKAN YAĞ GAZİANTEP BİODİZEL VE PARAFİN ÜRETİM TESİSİ ÖN ÇED RAPORU
- SERPORT BİODİZEL MERSİN BİODİEL ÜRETİM VE DEPOLAMA TESİSİ ÖN ÇED RAPORU
- STARPET GARZAN GAZİANTEP AKARYAKIT DEPOLAMA DOLUM VE DAĞITIM TESİSİ ÖN ÇED RAPORU
- TÜRKOİL GAZİANTEP AKARYAKIT DEPOLAMA DOLUM VE DAĞITIM TESİSİ ÖN ÇED RAPORU
- TÜRKOİL MERSİN AKARYAKIT DEPOLAMA DOLUM VE DAĞITIM TESİSİ ÖN ÇED RAPORU

ÇEVRE YÖNETİM VE İZLEME DANIŞMANLIK HİZMETLERİ

- AKSA ENERJİ ANTALYA DOĞALGAZ ÇEVİRİM SANTRALI ÇEVRE DANIŞMANLIĞI VE İZLEME
- AKSA ENERJİ AYŞEHATUN BARAJI, HES VE MALZEME OCAKLARI, İZLEME
- AKSA ENERJİ MANISA DOĞALGAZ ÇEVİRİM SANTRALI ÇEVRE DANIŞMANLIĞI VE İZLEME
- AKSA ENERJİ ŞAHINKAYA BARAJI VE MALZEME OCAKLARI, İZLEME
- AKSA ENERJİ, EFRENK BARAJI VE HES, İZLEME
- AKSA ENERJİ, KAZAN BARAJI, İZLEME
- AKSA ENERJİ, KOR BARAJI VE MALZEME OCAKLARI, İZLEME
- AKSA ENERJİ ÜRETİM AŞ. / ANTALYA ŞUBESİ DGKÇ SANTRALİ, ÇEVRE

- DANIŞMALIK HİZMETİ
- AKSA ENERJİ ÜRETİM AŞ. / KIZILTEPE ŞUBESİ MOBİL SANTRALİ, ÇEVREDANIŞMALIK HİZMETİ
- AKSA ENERJİ ÜRETİM AŞ. / MANISA ŞUBESİ DGKÇ SANTRALİ, ÇEVRE DANIŞMALIK HİZMETİ
- AKSA ENERJİ ÜRETİM AŞ. / SAMSUN ŞUBESİ MOBİL SANTRALİ, ÇEVRE DANIŞMALIK HİZMETİ
- AKSA GÖYNÜK ENERJİ ÜRETİM AŞ./ GÖYNÜK ŞUBESİ GÖYNÜK TERMİK SANTRALİ, ÇEVRE DANIŞMALIK HİZMETİ
- ARHAVI ELEKTRİK ÜRETİM AŞ, KAVAK 1-2 REG. VE HES, İZLEME
- BAGFAŞ BANDIRMA GÜBRE FABRİKALARI AŞ.GÜBRE FABRİKASI, ÇEVRE DANIŞMALIK HİZMETİ
- BATICIM ENERJİ, ÇÖKEK REG. VE HES, İZLEME
- CENAL ELEKTRİK ÜRETİM AŞ, CENAL ATIK DEPO SAHASI, İZLEME
- CENAL ELEKTRİK ÜRETİM AŞ, CENAL ENERJİ SANTRALI İSKELESİ, İZLEME
- CENAL ELEKTRİK ÜRETİM AŞ, CENAL TES DDD PROJESİ, İZLEME
- CENAL ELEKTRİK ÜRETİM AŞ. CENAL TERMİK SANTRAL ŞANTİYESİ, ÇEVRE DANIŞMALIK HİZMETİ
- CENGİZ ENERJİ SAMSUN DOĞALGAZ ÇEVİRİM SANTRALI ÇEVRE DANIŞMANLIĞI VE İZLEME
- CENGİZ ENERJİ SAN. VE TİCARET AŞ.132 MW MOBİL SANTRALİ, ÇEVRE DANIŞMALIK HİZMETİ
- CENGİZ ENERJİ SAN. VE TİCARET AŞ.SAMSUN ŞUBESİ 240 MW DGKÇ SANTRALİ,ÇEVRE DANIŞMALIK HİZMETİ
- CENGİZ İNŞAAT SAN. TİC. AŞ.YAKAKENT YOL YAPIM ŞANTİYESİ, ÇEVRE DANIŞMALIK HİZMETİ
- ÇALIK ENERJİ ADACAMI HES İZLEME ÇALIŞMASI
- ÇALIK ENERJİ, ADACAMI HES, İZLEME
- ÇELİKLER SEYİTÖMER ELEKTRİK ÜRETİM AŞ. SEYİTÖMER TERMİK SANTRALİ, ÇEVRE DANIŞMALIK HİZMETİ
- ÇELİKLER TAAHHÜT İNŞ. VE SAN. AŞ.ÇORUM ADL İŞLETMESİ, ÇEVRE DANIŞMALIK HİZMETİ
- ÇELKAR BETON SANTRALİ, ÇEVRE DANIŞMANLIK HİZMETİ
- ÇETİN ENERJİ AŞ. SİİRT/ŞİRVAN ŞUBESİ ÇETİN HES, ÇEVRE DANIŞMALIK HİZMETİ
- EBD ENERJİ, SERAP HES-NARINKALE HAVZA TN EİH, İZLEME
- ETİ ALİMINYUM KONYA SEYDİŞEHİR ÇEVRE DANIŞMANLIĞI
- ETİ BAKIR AŞ, ELEKTROLİZHANE MODERNİZASYON, İZLEME
- ETİ BAKIR AŞ. KASTAMONU KÜRE BAKIR İŞLETMESİ ÇEVRE DANIŞMANLIĞI
- ETİ BAKIR ARTVIN MURGUL BAKIR İŞLETMESİ ÇEVRE DANIŞMANLIĞI

- ETİ BAKIR SAMSUN BAKIR İZABE TESİSİ ÇEVRE DANIŞMANLIĞI
- GÜLSAN İNŞAAT SAN. TURİZM NAK. VE TİC. AŞ. KASIMLAR HES, ÇEVRE DANIŞMALIK HİZMETİ
- İDİL İKİ ENERJİ ÜRETİM AŞ ÇİLEKLI TEPE BARAJI VE AVLUCU HES, İZLEME
- İDİL İKİ ENERJİ SAN. VE TİC. AŞ. MOBİL SANTRALİ, ÇEVRE DANIŞMALIK HİZMETİ
- İKSAŞ İZMİR KİREÇ SAN. VE TİC. AŞ. KİREÇ FABRİKASI, ÇEVRE DANIŞMALIK HİZMETİ
- KAÇKAR ENERJİ, ÇİĞDEMLİ HES, İZLEME
- KALEHAN BEYHAN ENERJİ ÜRETİM AŞ. / BEYHAN I BARAJ ŞANTİYESİ, ÇEVRE DANIŞMALIK HİZMETİ
- KALEHAN ENERJİ, Y. KALEKÖY KET VE BETON SANTRALI, İZLEME
- KALEHAN KALE ENERJİ ÜRETİM AŞ./ YUKARI KALEKÖY ŞANTİYE, ÇEVRE DANIŞMALIK HİZMETİ
- KILIÇLAR GERİ KAZANIM SAN. VE TİC. AŞ. GERİ KAZANIM TESİSİ, ÇEVRE DANIŞMALIK HİZMETİ
- KOLIN İNŞ. TURZ. SAN. VE TİC. AŞ., SOMA KOLIN TERMİK SANTRAL İNŞAAT ŞANTİYESİ, ÇEVRE DANIŞMANLIK HİZMETİ
- ÖDF YILMAZLAR İNŞAAT TURZ. MADEN. NAK. VE TİC. LTDİ .ŞTİ. SANS HES, ÇEVRE DANIŞMALIK HİZMETİ
- ÖZALATIN İNŞAAT TİCARET VE SAN. AŞ./ KIĞI BARAJI VE HES İNŞAATI ŞANTİYESİ, ÇEVRE DANIŞMALIK HİZMETİ
- RASA ELEKTRİK ÜRETİM AŞ./ KIZILTEPE ŞUBESİ MOBİL SANTRALİ, ÇEVRE DANIŞMALIK HİZMETİ
- RASA ENERJİ VAN DOĞALGAZ ÇEVİRİM SANTRALI ÇEVRE DANIŞMANLIĞI VE İZLEME
- RASA ENERJİ ÜRETİM AŞ. / ŞANLIURFA ŞUBESİ DGKÇ SANTRALİ, ÇEVRE DANIŞMALIK HİZMETİ
- RASA ENERJİ ÜRETİM AŞ. / VAN ŞUBESİ DGKÇ SANTRALİ, ÇEVRE DANIŞMALIK HİZMETİ
- SİİRT AKKÖY ENERJİ ÜRETİM AŞ. MOBİL SANTRALİ, ÇEVRE DANIŞMALIK HİZMETİ
- TEKKOÇ MADENCİLİK LTD. ŞTİ., MADEN OCAĞI, ÇEVRE DANIŞMANLIK HİZMETİ
- TONYA ENERJİ, KARACA REG. VE HES, İZLEME
- YERSON ENERJİ, İVME BENDİ VE HES, İZLEME
- TOROS GÜBRE, GÜBRE TESİSİ ÇEVRE DANIŞMANLIK HİZMETİ

IFC VE EKVATOR PRENSİPLERİNE GÖRE HAZIRLANAN ÇEVRESEL VE SOSYAL ETKİ DEĞERLENDİRME RAPORLARI

- AKSA ENERJİ ÜRETİM AŞ, ANTALYA DOĞALGAZ ÇEVİRİM SANTRALİ
- AKSA ENERJİ ÜRETİM AŞ, GÖYNÜK TERMİK SANTRALİ
- AKSA ENERJİ ÜRETİM AŞ, KAPIDAĞ RES ÇSED RAPORU
- AKSA ENERJİ ÜRETİM AŞ, MANİSA DOĞALGAZ ÇEVİRİM SANTRALİ
- AKSA ENERJİ ÜRETİM AŞ, ŞAMLI RES
- AKSA ENERJİ ÜRETİM AŞ, MARDİN MOBİL SANTRAL
- BAGFAŞ, BANDIRMA FOSFATLI GÜBRE FABRİKASI
- BM HOLDİNG, KARACAKÖY BES
- BM HOLDİNG, KARATAY BES
- CENGİZ ENERJİ, ETİ ALÜMİNYUM- YENİLEME YATIRIMI ÇSED RAPORU
- CENGİZ HOLDİNG, ETİ BAKIR SAMSUN ENTEGREMADEN TESİSLERİ
- CENGİZ HOLDİNG, SAMSUN DOĞAL GAZ ÇEVİRİM SANTRALİ
- CENGİZ HOLDİNG/İÇTAŞ, ANKARA-İSTANBUL HIZLI TREN
- CEZ-/AKENERJİ, HATAY-ERZİN İLETİM HATTI
- ÇALIK ENERJİ, ADACAMI HES ÇSED RAPORU
- ÇALIK ENERJİ, KIZKAYASI HES ÇSED RAPORU
- ÇALIK ENERJİ, KIZKAYASI BARAJI VE HES
- ÇELİKLER HOLDİNG, PAMUKÖREN JES
- ÇELİKLER HOLDİNG, SEYİTÖMER TES
- ÇELİKLER HOLDİNG, SULTANHİSAR JES
- ENERJİSA, KANDİL HES
- ETİ BAKIR AŞ., MAZIDAĞI FOSFAT TESİSİ
- GLOBAL HOLDİNG, GALATA TERMİK ENERJİ SANTRALİ
- LİMAK HOLDİNG, İSKENDERUN LİMANI
- NUROL HOLDİNG, CEYHAN HES
- PALMET, ALES DOĞALGAZ ÇEVİRİM SANTRALİ
- PALMET, DELTA DOĞALGAZ ÇEVİRİM SANTRALİ
- RÖNESANS HOLDİNG, KIRŞEHİR DOĞALGAZ SANTRALİ ÇSED (ÇEVRESEL VE SOSYAL ETKİ DEĞERLENDİRME) RAPORU
- RÖNESANS HOLDİNG, SELENA- ERZİN TES GAP ANALİZİ
- STATKRAFT, ÇETİN HES
- TÜRKERLER, NURYOL ÇİMENTO
- USTA İNŞAAT, KUZKAYA HES
- USTA İNŞAAT, SAMATLAR HES
- USTA İNŞAAT, ZALA HES

KARBON KREDİSİ SERTİFİKALANDIRILMASI VE TİCARETİ

- PAMUKÖREN JES, ÇELİKLER JEOTERMAL ELEKTRİK ÜRETİM AŞ

KARBON KREDİSİ SERTİFİKALANDIRILMASI VE TİCARETİ

- PAMUKÖREN JES, ÇELİKLER JEOTERMAL ELEKTRİK ÜRETİM AŞ
- PAŞA REGÜLATORU VE HES, ÖZGÜR ELEKTRİK ÜRETİM AŞ
- BERKE HES, ESER ENERJİ ÜRETİM AŞ
- EKİNCİK HES, ESER ENERJİ ÜRETİM AŞ
- SÜTLÜCE HES, ESER ENERJİ ÜRETİM AŞ
- AYRANLI HES, ESER ENERJİ ÜRETİM AŞ
- GEYCEK RES, AL-YEL ELEKTRİK
- ARISU HES, USTAOĞLU GRUP
- KUZKAYA HES, USTAOĞLU GRUP
- SAMATLAR HES, USTAOĞLU GRUP
- ZALA HES, USTAOĞLU GRUP
- KADAHOR HES, USTAOĞLU GRUP
- ÇAY HES, USTAOĞLU GRUP
- DEĞİRMEN HES, KAİS ELEKTRİK ÜRETİM AŞ
- TURNASUYU HES, YEMA ENERJİ YATIRIMLARI SAN. VE TİC. AŞ.
- KAYNARCA HES, BARIŞ ENERJİ ÜRETİM AŞ
- İKİLER HES, İSKELE ENERJİ ÜRETİM SAN. VE TİC. AŞ.
- BARBAROS RES, TÜRKERLER HOLDİNG
- ŞAPDAĞI RES, TÜRKERLER HOLDİNG
- ALAŞEHİR JES, TÜRKERLER HOLDİNG
- GÖKDAĞ RES, TÜRKERLER HOLDİNG
- KALFAKÖY RES, TÜRKERLER HOLDİNG
- TİRE RES, TÜRKERLER HOLDİNG

DİĞER

- ACS SU ÜRÜNLERİ EDİRNE SU ÜRÜNLERİ İŞLEME TESİSİ ÖN ÇED RAPORU
- AFYON BİYOGAZ ELEKTRİK ÜRETİM AŞ, AFYONKARAHİSAR, AFYON-1 BİYOGAZ SANTRALİ, ÇED RAPORU
- AKDENİZ PETROLLERİ ADANA DOLOMİT OCAĞI KAPASİTE ARTIRIMI VE KIRMA ELEME ÖĞÜTME TESİSİ VE YAPI KİMYASALLARI ÜRETİMİ ÖN ÇED RAPORU
- AKSA ENERJİ BOLU GÖYNÜK KÖMÜR ELEME AYIKLAMA VE PAKETLEME TESİSİ
- AKSA ENERJİ ÇORUM KALKER OCAĞI VE KIRMA ELEME TESİSİ ÖN ÇED RAPORU
- AKSA ENERJİ ÜRETİM AŞ, BOLU KIRMA ELEME TESİSİ, ÇED RAPORU
- AKSA ENERJİ, KIBRIS MOBİL SANTRAL ÇED RAPORU
- AKSA TURİZM KAYSERİ ERCİYES 281 YATAK KAPASİTELİ OTEL ÖN ÇED RAPORU

- AKSA TURİZM KAYSERİ ERCİYES 470 YATAK KAPASİTELİ OTEL PROJESİ ÖN ÇED RAPORU
- AŞKALE ÇİMENTO T.AŞ., II(A)GRUP KALKER VE KET, ÇED RAPORU
- CENAL ELEKTRİK ÜRETİM AŞ, CENAL KÜL DEPOLAMA SAHASI ÇED RAPORU
- CENAL ELEKTRİK ÜRETİM AŞ, CENAL LİMAN ÇANAKKALE, ÇED RAPORU
- CENGİZ ENERJİ SAMSUN DERİN DENİZ DEŞARJİ ÇED RAPORU
- CENGİZ ENERJİ VAN JEOTERMAL ÖN ÇED RAPORU
- CENGİZ İNŞAAT SAMSUN YAKA KENT KIRMA ELEME TESİSİ VE BETON SANTRALİ ÖN ÇED RAPORU
- CENGİZ-İÇTAŞ BİLECİK BOZHÖYÜK HAZIR BETON TESİSİ ÖN ÇED RAPORU
- CENGİZ-İÇTAŞ BİLECİK HAZIR BETON TESİSİ ÖN ÇED RAPORU
- ÇALIK ENERJİ ÜRETİM AŞ, KIZKAYASI HES GAP ANALİZİ BURSA
- ÇALIK ENERJİ, KIZKAYASI BARAJI ÇED RAPORU
- ÇALIK ENERJİ, KIZKAYASI MALZEME OCAĞI VE KET ÇED RAPORU
- ÇELİKLER ENERJİ, ÇELİKLER ENERJİ SANTRALİ, ÇED RAPORU
- ÇELİKLER ENERJİ, ÇELİKLER KELES TES
- ÇETİN ENERJİ, ÇETİN KİTMA ELEME TESİSİ, ÇED RAPORU
- ÇETİN ENERJİ, KET, MALZEME OCAĞI I-II-II (YENİ İZİN ALANI), ÇED RAPORU
- DERYA ELEKTRİK PİRİNÇLİ REGÜLATÖRÜ VE HES MALZEME OCAĞI, KIRMA ELEME TESİSİ, BETON SANTRALİ ÖN ÇED RAPORU
- ENERJİSA ENERJİ KANDİL BARAJI MALZEME OCAKLARI HES ÇED RAPORU
- ETİ ALÜMİNYUM AŞ KONYA SEYDİŞEHİR YENİ BUHAR KAZANI ÖN ÇED RAPORU
- ETİ BAKIR AŞ BAKIR ZENGİNLEŞTİRME TESİSİ ÇED RAPORU
- ETİ BAKIR AŞ MURGUL İŞLETMESİ ATIK BARAJI ÇED RAPORU
- ETİ BAKIR AŞ TEKE KÖY BETON SANTRALİ VE KUM ELEME-YIKAMA TESİSİ ÖN ÇED RAPORU
- ETİ BAKIR AŞ, MURGUL ATIK BARAJI, ÇED RAPORU
- ETİ BAKIR AŞ, KASTAMONU KÜRE KALKER VE KET, ÇED RAPORU
- ETİ BAKIR AŞ, BAKIR OCAĞI ÖN ÇED RAPORU
- ETİ BAKIR, BAŞKÖY BAKIR MADENİ, ÇED RAPORU
- GARANTİ BANKASI, SEYİTÖMER TES BANKA İÇİN GAP ANALİZİ KÜTAHYA
- GOLTEKS, ATIK YAĞ
- GÜRTEM MADENCİLİK KONYA KÖMÜR MADEN OCAĞI İŞLETME TESİSİ ÖN ÇED RAPORU
- KALEHAN ENERJİ ÜRETİM AŞ, KET VE BETON SANTRALİ, BİNGÖL, ÇED RAPORU
- KAZANCI HOLDİNG KAYSERİ ERCİYES 120 YATAK KAPASİTELİ OTEL PROJESİ ÖN ÇED RAPORU

- KÖNİ İNŞAAT DÜZCE İA GRUBU ARİYET OCAĞI ÖN ÇED RAPORU
- KÖNİ İNŞAAT SAMSUN BEŞ BİN BÜYÜKBAŞ HAYVAN KAPASİTELİ BESİ TESİSİ ÖN ÇED RAPORU
- KÖNİ İNŞAAT TEKİRDAĞ BESİ ÇİFTLİĞİ VE SÜT SİĞİRCİLİĞİ TESİSİ ÖN ÇED RAPORU
- KURSAN METAL NİĞDE ATIK AKÜDEN KÜLÇE KURŞUN İMALATI ÇED RAPORU
- MİKRO İNŞAAT, TOPLU KONUT PROJESİ
- ÖZDEMİRELLER, MANİSA KALKER TESİSİ ÇED RAPORU
- ÖZLATIN-CENGİZ HOLDİNG, ÖZALTIN KUM OCAĞI KIRMA ELEME TESİSİ, BİNGÖL-KİĞİ, BİNGÖL-YEDİSU, ÇED RAPORU
- PACOP PLASTİKÇİLER SANAYİ, PACOP OSB
- SEOLİ BİTKİSEL YAĞ GIDA TARIM SOĞUK HAVA DEPOCULUĞU TEM. BİTKİSEL YAĞ TESİSİ ÇED RAPORU
- SUEZ-GÜNEY ENERJİ ÜRETİM AŞ, ADA ENERJİ SANTRALİ ÇED RAPORU
- TEYO YATIRIM VE DİŞ TİCARET AŞ, TEYO KÖMÜR OCAĞI, ÇED RAPORU
- TMC FOSFAT, ENTEGRE GÜBRE TESİSİ ÇED RAPORU
- BAGFAŞ, BANDIRMA FOSFATLI GÜBRE FABRİKASI ÇED RAPORU
- PARK TEKNİK ELEKTRİK, KÖMÜR YIKAMA HAZIRLAMA VE ŞİST DEPOLAMA SAHASI ÇED RAPORU
- AFYON BİYOGAZ ELEKTRİK, AFYON LNG DEPOLAMA TESİSİ ÇED RAPORU
- ETİ BAKIR AŞ., ETİBAKIR ATIK DÜZENLİ DEPOLAMA TESİSİ ÇED RAPORU
- TEKFEN POLİPROPİLEN TESİSİ ÇED RAPORU
- KARAYEL REGÜLATÖRÜ VE HES ÇED RAPORU
- TEKSİN GES ÇED RAPORU
- KÜTAHYA BOZDAĞ KÖMÜR OCAĞI ÇED RAPORU
- AYVALIK BİLFER DÜZENLİ DEPOLAMA TESİSİ ÇED RAPORU
- BUCA RES PROJE TANITIM DOSYASI
- KALEHAN ENERJİ BİNGÖL ASFALT PLENT TESİSİ
- KARAYOLLARI ARİYET OCAĞI PROJE TANITIM DOSYASI
- CENGİZ İNŞAAT AKKUYU HAZIR BETON TESİSİ PROJE TANITIM DOSYASI
- CENGİZ İNŞAAT AKKUYU KIYI YAPILARI PROJE TANITIM DOSYASI
- PARK TEKNİK SİLOPİ KÜL DÜZENLİ DEPOLAMA TESİS ÇED ÇALIŞMASI
- CENGİZ İNŞAAT SİİRT KÜL DÜZENLİ DEPOLAMA TESİSİ ÇED ÇALIŞMASI

EN-ÇEV Enerji Çevre Yatırımları ve Danışmanlığı Haritacılık İmar İnşaat AŞ.
Mahatma Gandi Cad. No : 92 / 2-3-4-8 06680 GOP, Ankara TÜRKİYE
Tel: +90 (312) 447 2622 • Faks: +90 (312) 446 3810 • info@encev.com.tr





TEŞEKKÜRLER
www.encev.com.tr

